

# ОЦЕНКА ЭФФЕКТИВНОСТИ ДЕЛОВЫХ МЕРОПРИЯТИЙ ДЛЯ ДЕСТИНАЦИИ

**ЮРКОВА АЛЕКСАНДРА**

Руководитель проектов, Выставочный научно-исследовательский центр R&C ;

Шеф-редактор, Event LIVE Деловой портал для профессионалов ивент индустрии [www.event-live.ru](http://www.event-live.ru)



ВЫСТАВОЧНЫЙ  
НАУЧНО-ИССЛЕДОВАТЕЛЬСКИЙ  
ЦЕНТР

**Event** **LIVE**

*Деловой портал для  
профессионалов ивент индустрии*

# РАСХОДЫ ДЕЛЕГАТОВ. 2013-2019

- XVI Европейский психологический конгресс, \$ 5,5 млн
- Мировой нефтяной конгресс \$4,7 млн
- Ежегодный форум Конвенции «Спорт-Аккорд», \$7,7 млн



Event **LIVE**

[НОВОСТИ](#)

[КАЛЕНДАРЬ МЕРОПРИЯТИЙ](#)

[СТАТЬИ](#)

[ДЕСТАНАЦИИ](#)

[ПОДПИСАТЬСЯ](#)

## ДИАЛОГИ

ПРОДВИЖЕНИЕ



### ИНФРАСТРУКТУРА СОБЫТИЙ И ИНВЕСТИЦИИ В КАЧЕСТВО: ФОРМИРОВАНИЕ ОТРАСЛИ НАЧИНАЕТСЯ СО СТАНДАРТИЗАЦИИ

Эффект от деятельности российской индустрии встреч пока оценивается существенно ниже, чем за рубежом – но наша отрасль относительно молода и только начинает официально формироваться. В рамках ПМЭФ в Санкт-Петербурге эксперты собрались на панельной дискуссии «Инфраструктура событий. Инвестиции в качество», где обсудили, как вложения в качество инфраструктуры событий обернутся заметным экономическим и нематериальным эффектом для страны.

[читать статью](#)

УЧИТЬСЯ



### Остаться в живых: 5 точек контроля для события на воде

Если вы проводите спортивное мероприятие с большим количеством участников и зрителей на открытом воздухе или еще лучше...

[читать статью](#)



### Рафаэль Эрнандес. World Meeting Forum- 2018: «Самыми актуальными станут темы политики, безопасности в ивентах и CSR»

Шестой World Meetings Forum 2018 – одно из ключевых отраслевых событий в мировой ивент индустрии - пройдет 17-19 июля...

[читать статью](#)



Источник: ICCA, 2018

Event **LIVE**

Деловой портал для профессионалов ивент индустрии

# ЭКОНОМИЧЕСКИЙ ЭФФЕКТ



| Страна | Экономический вклад<br>(млрд. \$) | Рабочие<br>места |
|--------|-----------------------------------|------------------|
| USA    | 845/104 (налоги)                  | более 5<br>млн   |
| UK     | 39                                | 500 тыс          |
| CANADA | 23                                | 200 тыс          |

# СОЦИАЛЬНЫЙ/ОТРАСЛЕВОЙ ЭФФЕКТ

## СОЦИАЛЬНЫЙ (ОТРАСЛЕВОЙ) ЭФФЕКТ ВЛИЯНИЕ НА

- развитие локальной экспертизы
- трафик талантов
- создание рабочих мест
- уровень мотивации
- развитие сети локальных связей



**+ ACADEMIC IMPACT**

**Event LIVE**

Деловой портал для  
профессионалов ивент индустрии

# СОЦИАЛЬНЫЙ/ОТРАСЛЕВОЙ ЭФФЕКТ

+ ACADEMIC IMPACT



**Алексей Хохлов,**  
Академик РАН,  
проректор МГУ  
им. М. В. Ломоносова



**Event LIVE**

Деловой портал для  
профессионалов ивент индустрии

# СОЦИАЛЬНЫЙ/ОТРАСЛЕВОЙ ЭФФЕКТ

## ACADEMIC IMPACT

- ПРИНИМАЮЩИЙ  
ЭКСПЕРТ
- ПРИНИМАЮЩЕЕ  
УЧРЕЖДЕНИЕ



Event **LIVE**

Деловой портал для  
профессионалов ивент индустрии

# СОЦИАЛЬНЫЙ/ОТРАСЛЕВОЙ ЭФФЕКТ





# СОЦИАЛЬНЫЙ/ОТРАСЛЕВОЙ ЭФФЕКТ



Event **LIVE**

Деловой портал для  
профессионалов ивент индустрии







# СОЦИАЛЬНЫЙ/ОТРАСЛЕВОЙ ЭФФЕКТ



## Country

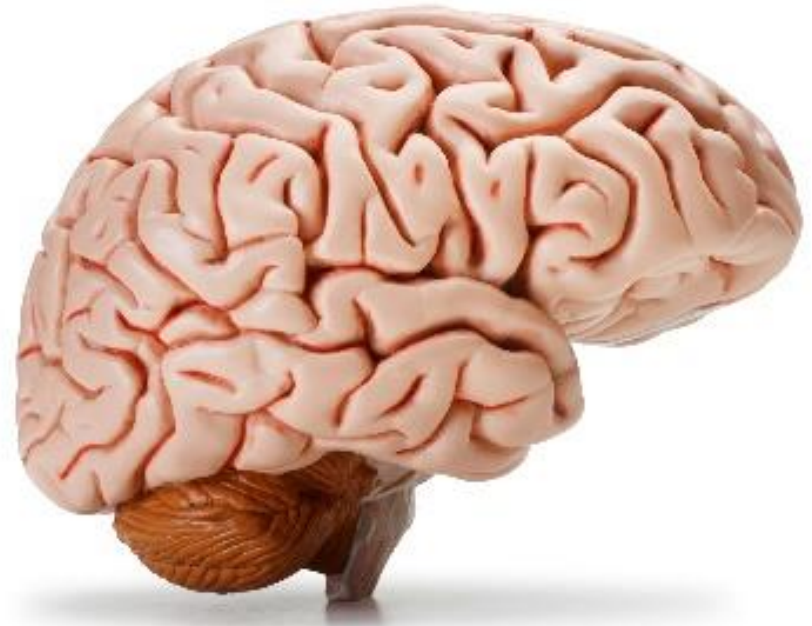
|   |                |
|---|----------------|
| 1 | U.S.A.         |
| 2 | Germany        |
| 3 | United Kingdom |

Не думаю))

| Рейтинг в мире |  Учреждение | Страна  |
|----------------|--|---|
| 1              | MIT  |    |
| 2              | Стэнфордский Университет   |    |
| 3              | Гарвардский Университет  |    |
| 4              | Калифорнийский технологический институт  |    |
| 5              | Кембриджский университет   |    |
| 6              | Оксфордский университет  |  |
| 7              | UCL Университетский колледж Лондона, Лондонский университет                                    |  |

# ЭФФЕКТИВНОСТЬ

ОТРАСЛЬ  
ЭКСПЕРТ  
ЖИТЕЛЬ



ВЫСТАВОЧНЫЙ  
НАУЧНО-ИССЛЕДОВАТЕЛЬСКИЙ  
ЦЕНТР

**Event LIVE**

*Деловой портал для  
профессионалов ивент индустрии*



# www.event-live.ru

## Event LIVE

www.event-live.ru

**САМОЕ ГЛАВНОЕ ПО ИВЕНТ ИНДУСТРИИ 1 РАЗ В НЕДЕЛЮ В ВАШЕЙ ПОЧТЕ**

e-mail

При заполнении данной формы я соглашаюсь на обработку моих персональных данных, которая ведется в соответствии с принятой [Политикой конфиденциальности](#)

Я не робот
 

reCAPTCHA  
Конфиденциальность • Условия использования

ХОЧУ БЫТЬ В КУРСЕ

# Event LIVE

*Деловой портал для профессионалов ивент индустрии*

## ДАЙДЖЕСТ

ЕВРАЗИЙСКИЙ ИВЕНТ ФОРУМ (EFA) СОСТОЯЛСЯ В САНКТ-ПЕТЕРБУРГЕ

С 17 по 19 января в Конгрессном Центре «ПетроКонгресс» прошло ключевое событие для специалистов ивент отрасли и организаторов деловых мероприятий VI Евразийский Ивент Форум (EFA)

ИВЕНТ ИНДУСТРИИ ВСТРЕЧ НА ФОРУМЕ В СОЧИ

Впервые в историю Российского инвестиционного форума, прошедшего с 15 по 16 февраля в Сочи, Ассоциация «Национальная конгресс-биро» (АНКБ) интегрирует тематику развития собственной индустрии, регионов страны и привлечения финансовых потоков посредством проведения международных конгрессных мероприятий. Ассоциация «Национальная конгресс-биро», созданная в ноябре 2017 года, занимается продвижением собственного потенциала региона на международном уровне, привлечением зарубежных инвесторов с целью формирования имиджа Российской Федерации как страны с благоприятным климатом для инвестиций и развития бизнеса.

16 февраля Ассоциация «Национальная конгресс-биро» приглашает принять участие в работе сессии «Деловые мероприятия: Существует ли новый индустриальный кластер?». Сессия посвящена вопросам сотрудничества и бизнесу для привлечения инвестиций в государственную и российскую регионы? Какова роль ивент индустрии в продвижении регионов и привлечении деловых инвестиций? В продолжении сессии будут рассмотрены вопросы: «Инвестиционный портал: как привлечь инвесторов из других стран и в рубль?» На сессии будут рассмотрены вопросы: «Ивент индустрия: встречи, презентация».

www.asiab.com

## ИВЕНТ ИНДУСТРИИ ВСТРЕЧ

Выпуск №49 январь-Февраль

9  
11  
17

НОВЫЙ ПРЕДСЕДАТЕЛЬ IPE GROUP

НА EVENT TALENTS 2018 НАШЛИ ТАЛАНТЫ

РЕЙТИНГ СОБЫТИЙНОГО ПОТЕНЦИАЛА РЕГИОНОВ РОССИИ

НОВЫЙ ЗАЛ ВЫСТАВОЧНОГО ЦЕНТРА В ЛЬОНЕ

Выставочный центр Лиона Europer Lyon расположен в районе города площадью 9400 кв. м и для поддержки роста его ведущие выставки, такие как Sifa, Equi, Polibat, Solibat и Lyon International Fair. В зале также будут проходить новые мероприятия. С появлением современного объекта, созданного архитектурной фирмой ADA Architects, общая выставочная площадь Europer Lyon увеличится до 140 000 кв. м. Таким образом, выставочный центр укрепил позиции лидера среди площадок для проведения крупных мероприятий в Европе, управляемая компанией GL events.

www.eventslive.com



## @EventLIVE.Global